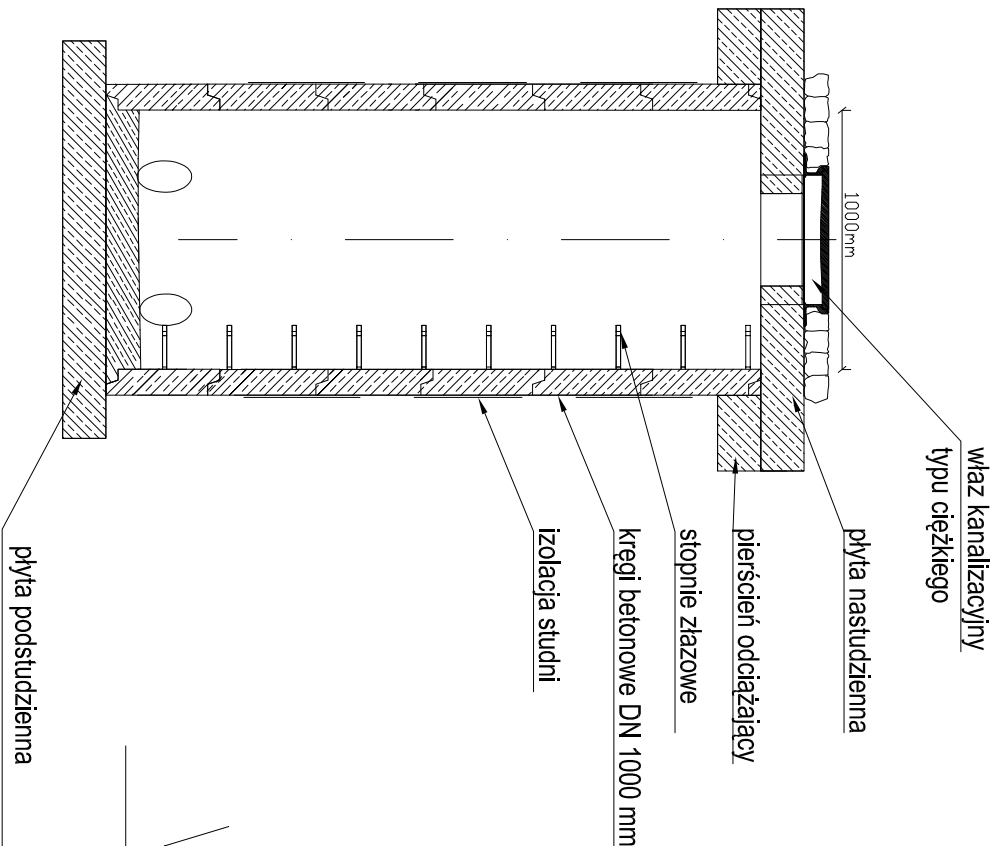
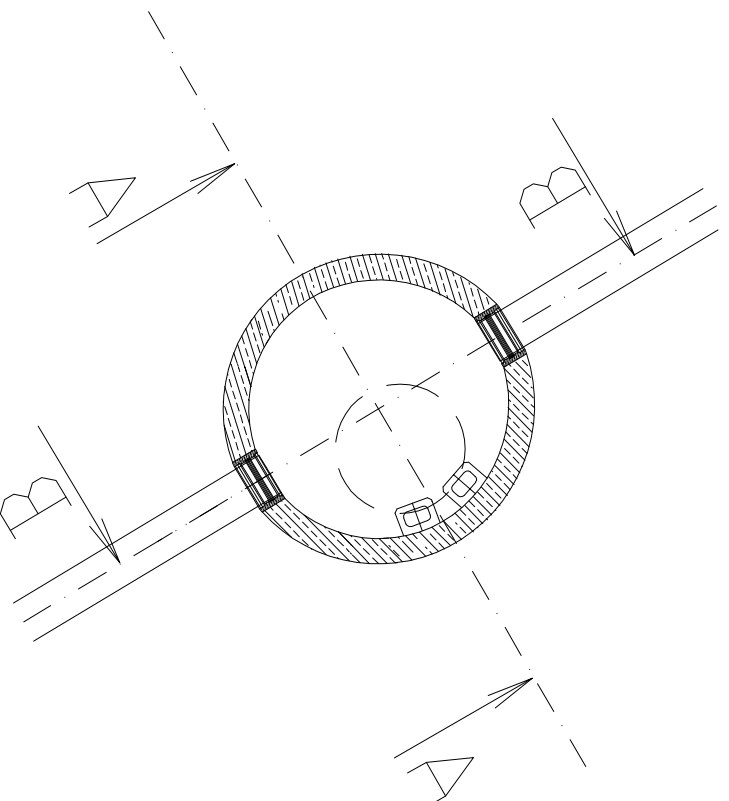


STUDNIA BETONOWA Ø1000mm

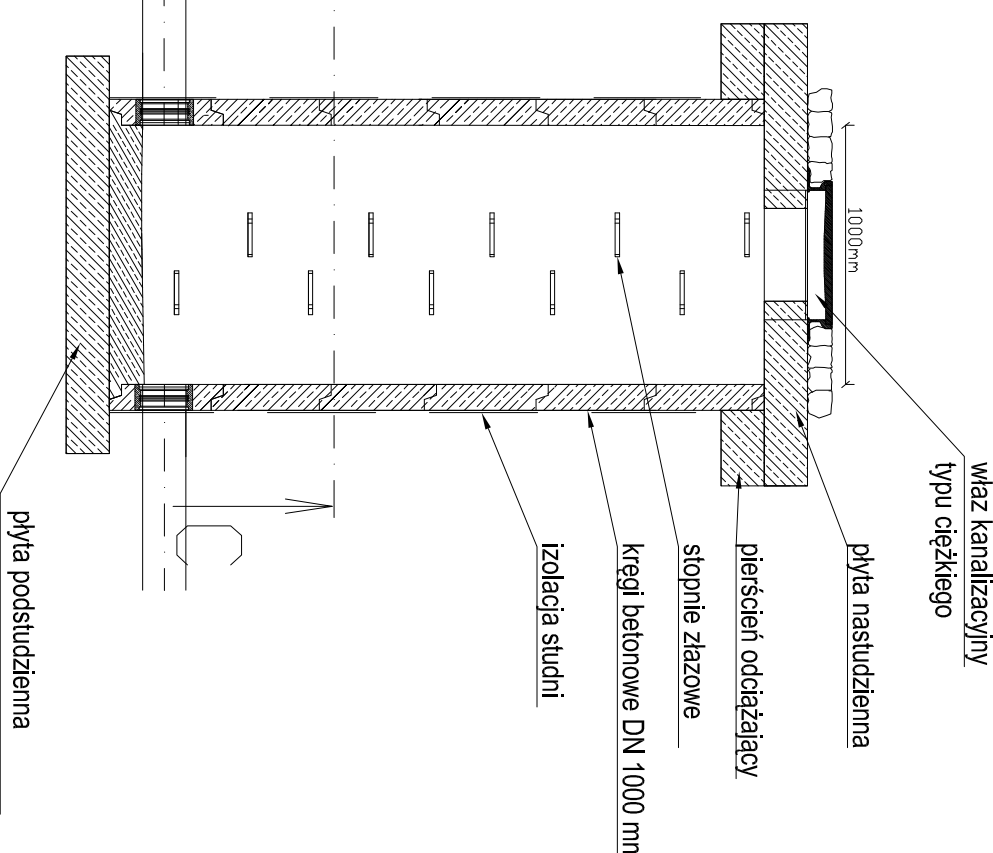
Widok A - A



Widok C - C



Widok B - B



INWESTOR: Gmina Dziemiany ul. 8 Marca 3, 83-425 Dziemiany		SKALA BEZ
INWESTYCJA: Przebudowa odcinka drogi gminnej Kalisz - Loryniec (ulica Świętego Rocha) oraz odcinka drogi gminnej Kalisz - Szludron (ulica Lipowa) w miejscowości Kalisz Gmina Dziemiany		NR RYS. S.5
SZCZEGÓŁ STUDNI BETONOWEJ		DATA 07.2012
Projektował: mgr inż. Piotr Greinke upr. nr POM/0041/P/OOS/09 w specjalności instalacyjnej w zakresie sieci, inst. i urządzeń cieplnych, wentylacyjnych, gazowych, wodociagowych i kanalizacyjnych		
Sprawdził: mgr inż. Marcin Cichowicz upr. nr WAM/0121/P/OOS/09 w specjalności instalacyjnej w zakresie sieci, inst. i urządzeń cieplnych, wentylacyjnych, gazowych, wodociagowych i kanalizacyjnych		